



CAMERA DI COMMERCIO
INDUSTRIA ARTIGIANATO E
AGRICOLTURA DI BOLOGNA

Camera dell'Economia

OSSERVATORIO CONGIUNTURALE BOLOGNESE

- a marzo 2017 -





SETTORE MANIFATTURIERO 1° trimestre 2017

Variazioni tendenziali (rispetto allo stesso periodo dell'anno precedente)

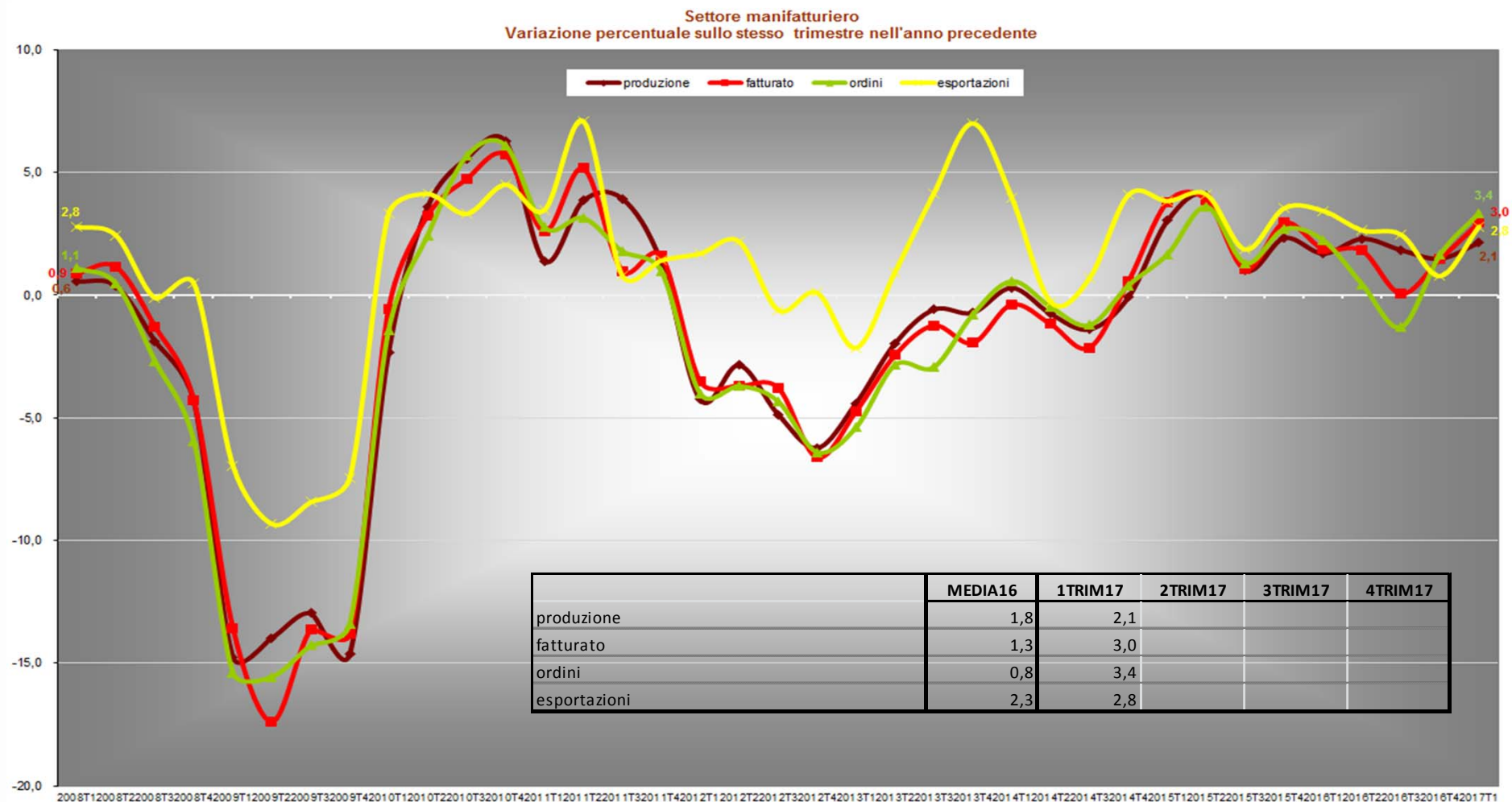
	produzione	fatturato	fatturato estero	grado utilizzo	settimane prod. ass.	ordini	ordini esteri
INDUSTRIA MANIFATTURIERA	2,1	3,0	2,8	80,5	9,8	3,4	2,3
- di cui: <i>Artigianato</i>	3,1	3,2	1,9	78,5	7,5	3,4	1,9
- di cui: <i>Cooperative</i>	1,8	-0,9	-1,9	76,6	10,3	0,4	0,0
SETTORI DI ATTIVITA'							
Industria alimentare	3,7	2,0	1,6	74,2	10,1	2,4	0,8
Industrie metalmeccaniche ed elettroniche	2,9	4,1	3,9	84,0	10,3	4,1	2,5
Filiera "Packaging"	2,3	3,5	1,1	80,6	12,2	1,9	1,0
Altre industrie manifatturiere	0,0	0,5	1,0	74,4	7,7	2,5	2,8



CAMERA DI COMMERCIO
INDUSTRIA ARTIGIANATO E
AGRICOLTURA DI BOLOGNA

Camera dell'Economia

SETTORE MANIFATTURIERO – serie storica al 31 marzo 2017

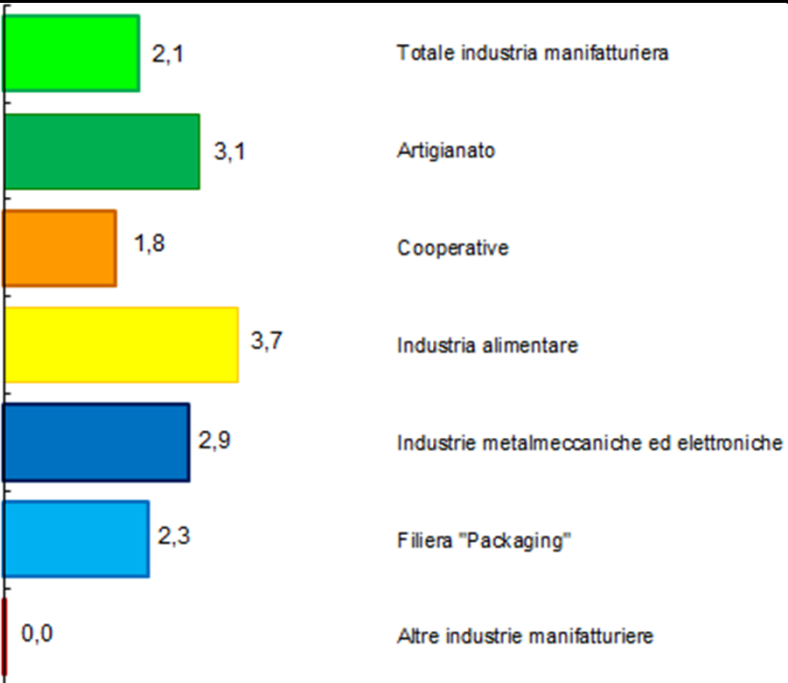


Fonte: elaborazione Ufficio Statistica CCIAA Bo dell'indagine congiunturale Camere di commercio regionali e Unioncamere Emilia Romagna



SETTORE MANIFATTURIERO - I COMPARTI PRODUTTIVI 1° trimestre 2017

Variazioni tendenziali (rispetto allo stesso periodo dell'anno precedente)

produzione	fatturato		ordini	
	totale	estero	totale	estero
				
Totale industria manifatturiera	3,0	2,8	3,4	2,3
Artigianato	3,2	1,9	3,4	1,9
Cooperative	-0,9	-1,9	0,4	0,0
Industria alimentare	2,0	1,6	2,4	0,8
Industrie metalmeccaniche ed elettroniche	4,1	3,9	4,1	2,5
Filiera "Packaging"	3,5	1,1	1,9	1,0
Altre industrie manifatturiere	0,5	1,0	2,5	2,8

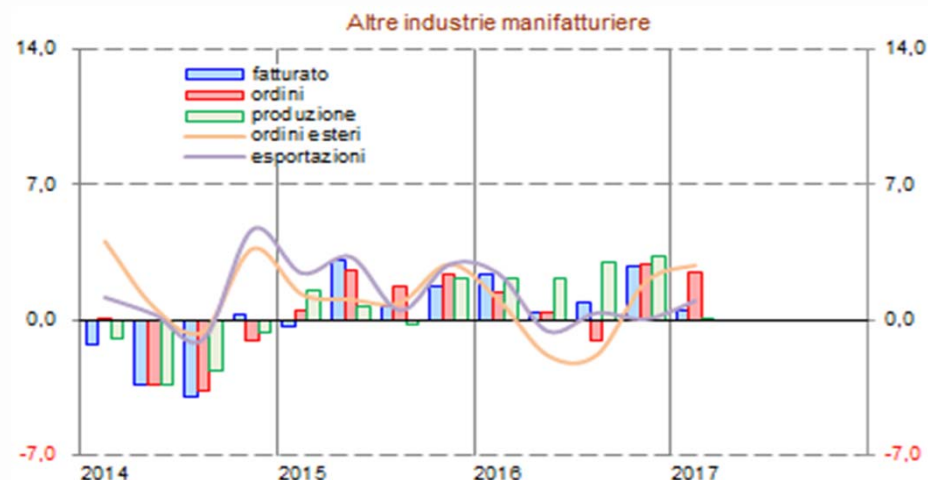
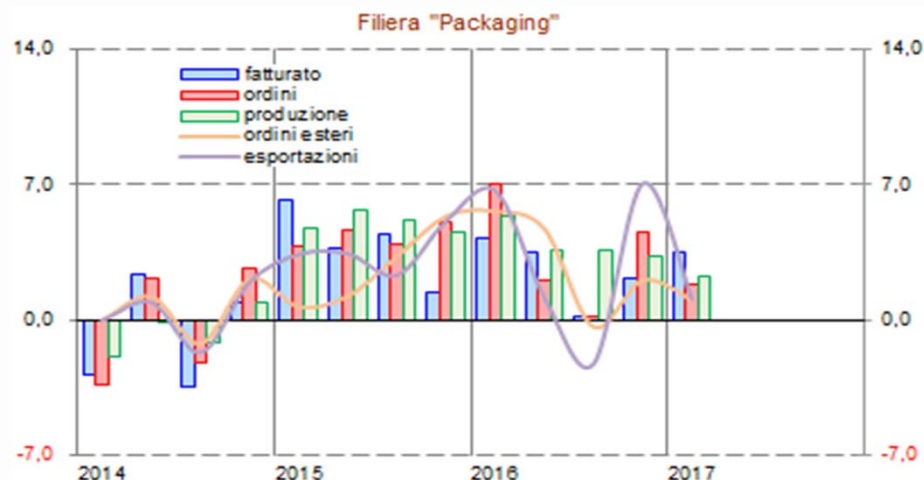
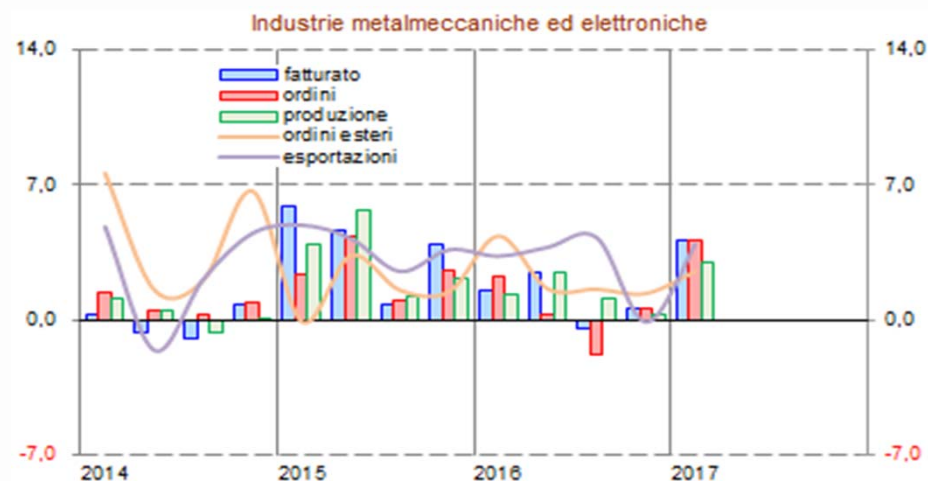
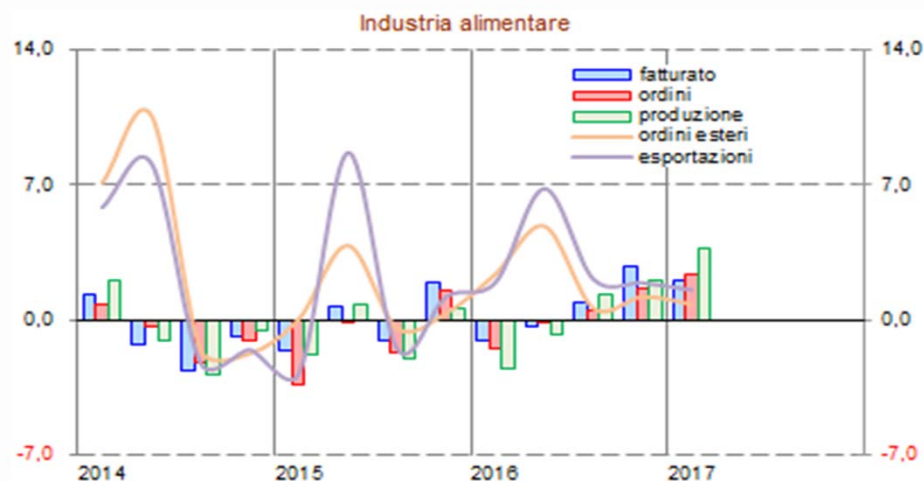


CAMERA DI COMMERCIO
INDUSTRIA ARTIGIANATO E
AGRICOLTURA DI BOLOGNA

Camera dell'Economia

SETTORE MANIFATTURIERO - I COMPARTI PRODUTTIVI serie storica al 31 marzo 2017

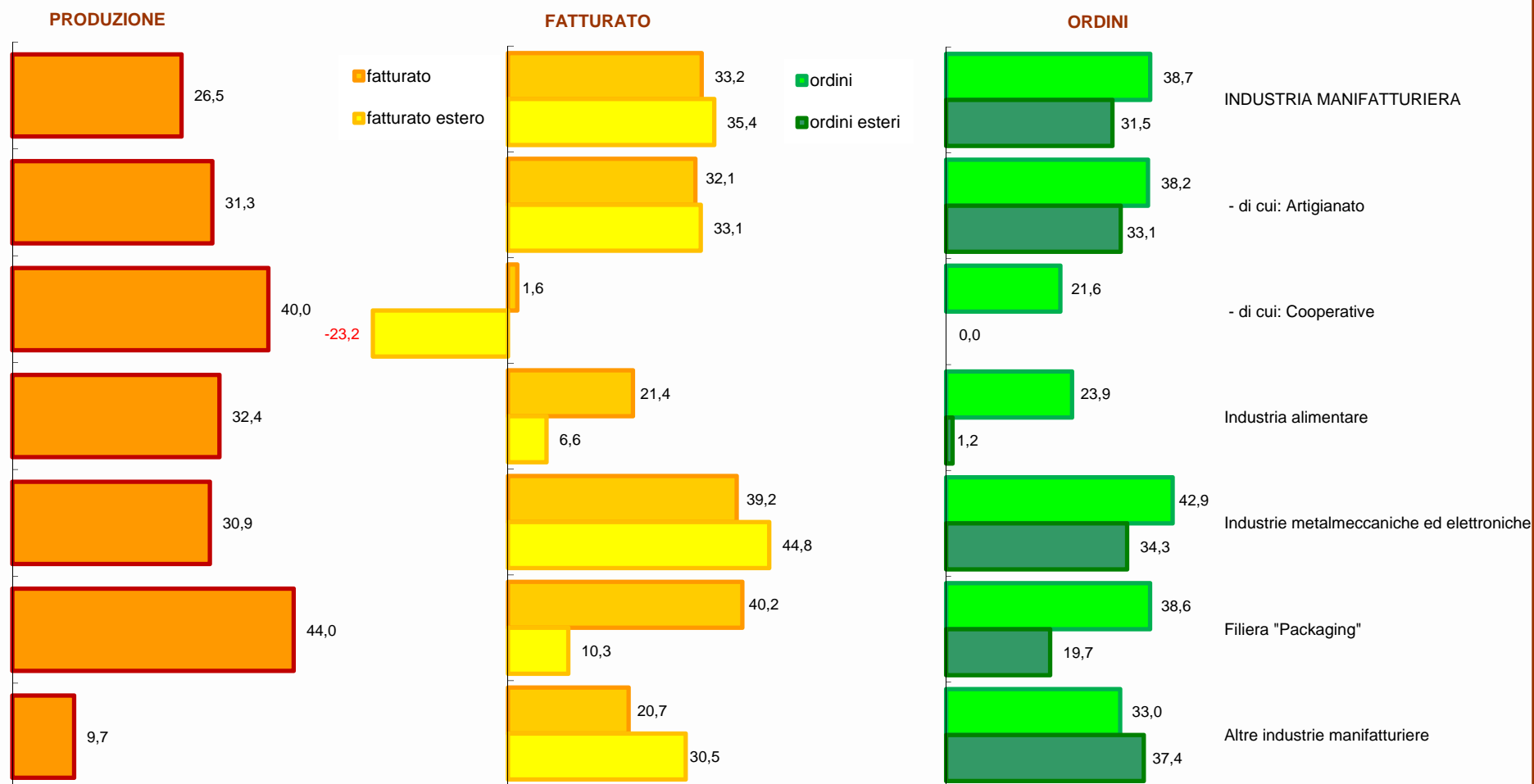
Variazioni tendenziali (rispetto allo stesso trimestre dell'anno precedente)





SETTORE MANIFATTURIERO – LE VALUTAZIONI QUALITATIVE al 31 marzo 2017

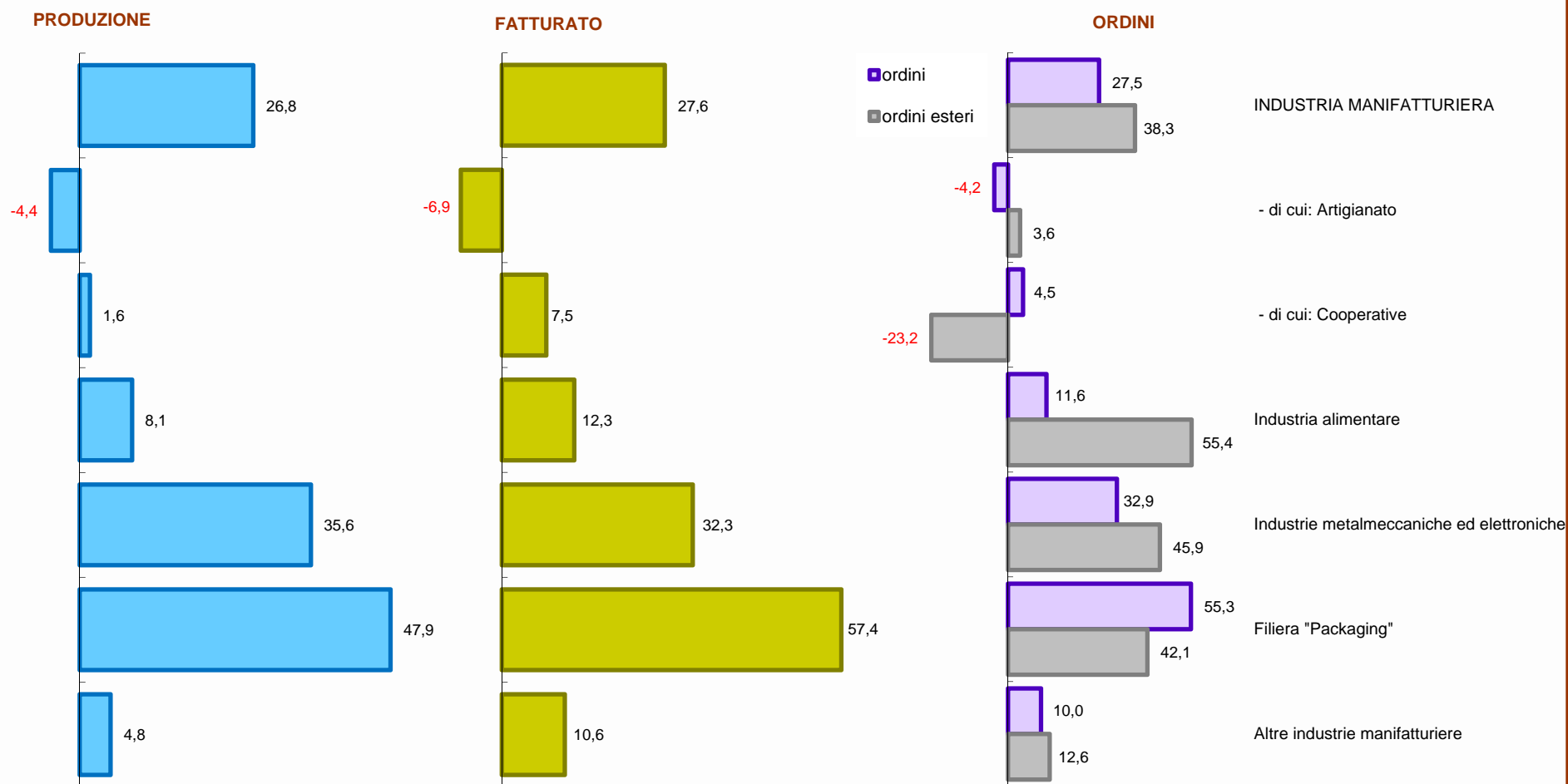
Saldi % (tra indicazioni di aumento e di diminuzione da parte delle imprese rispetto allo stesso periodo dell'anno precedente)





SETTORE MANIFATTURIERO – LE PREVISIONI

Saldi % (tra indicazioni di aumento e di diminuzione da parte delle imprese per il trimestre successivo)



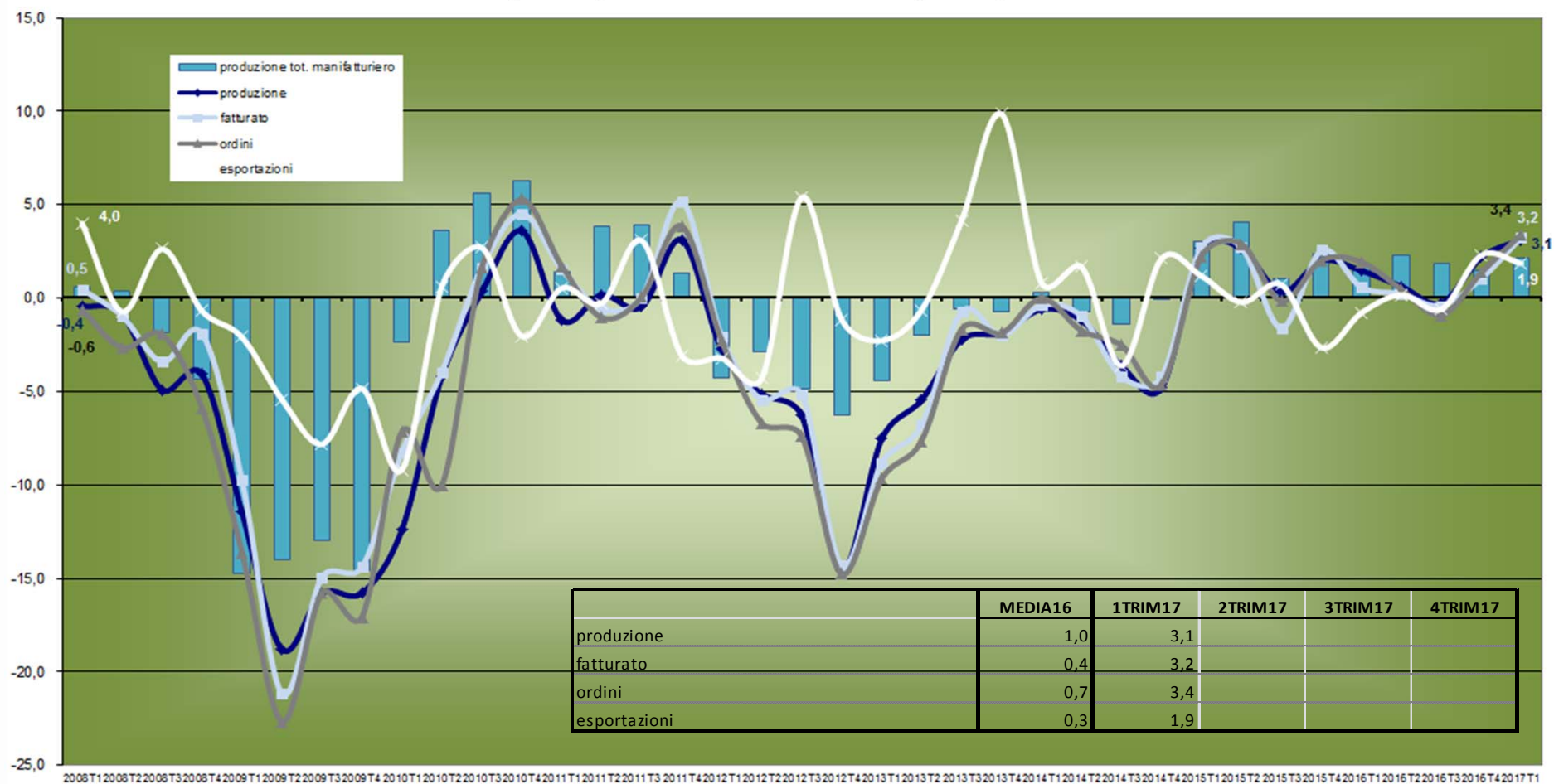


CAMERA DI COMMERCIO
INDUSTRIA ARTIGIANATO E
AGRICOLTURA DI BOLOGNA

Camera dell'Economia

SETTORE MANIFATTURIERO – L'ARTIGIANATO serie storica al 31 marzo 2017

Artigianato manifatturiero
(variazione percentuale sullo stesso trimestre dell'anno precedente)

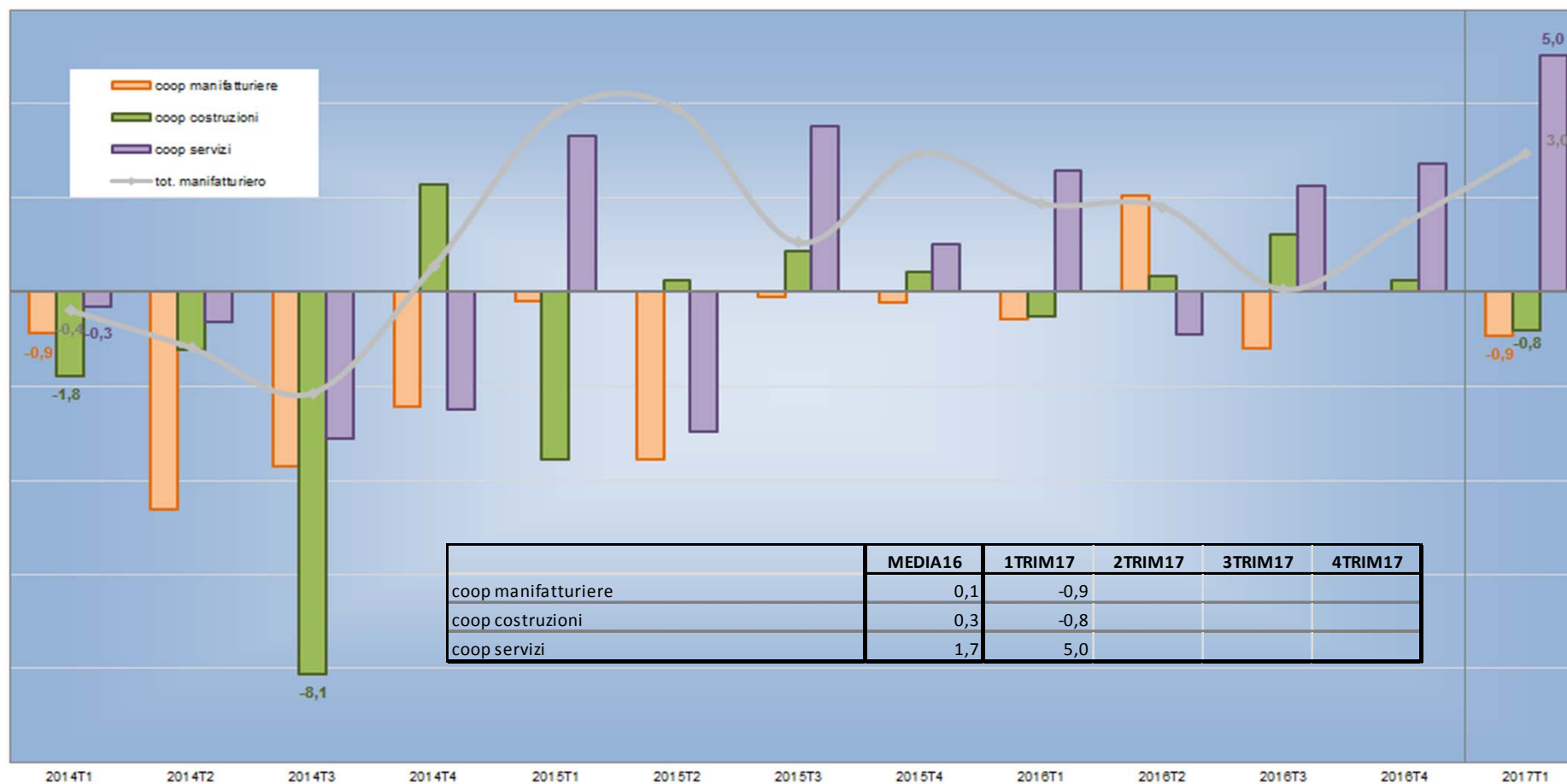


Fonte: elaborazione Ufficio Statistica CCIAA Bo dell'indagine congiunturale Camere di commercio regionali e Unioncamere Emilia Romagna



SETTORE MANIFATTURIERO – LE COOPERATIVE serie storica al 31 marzo 2017

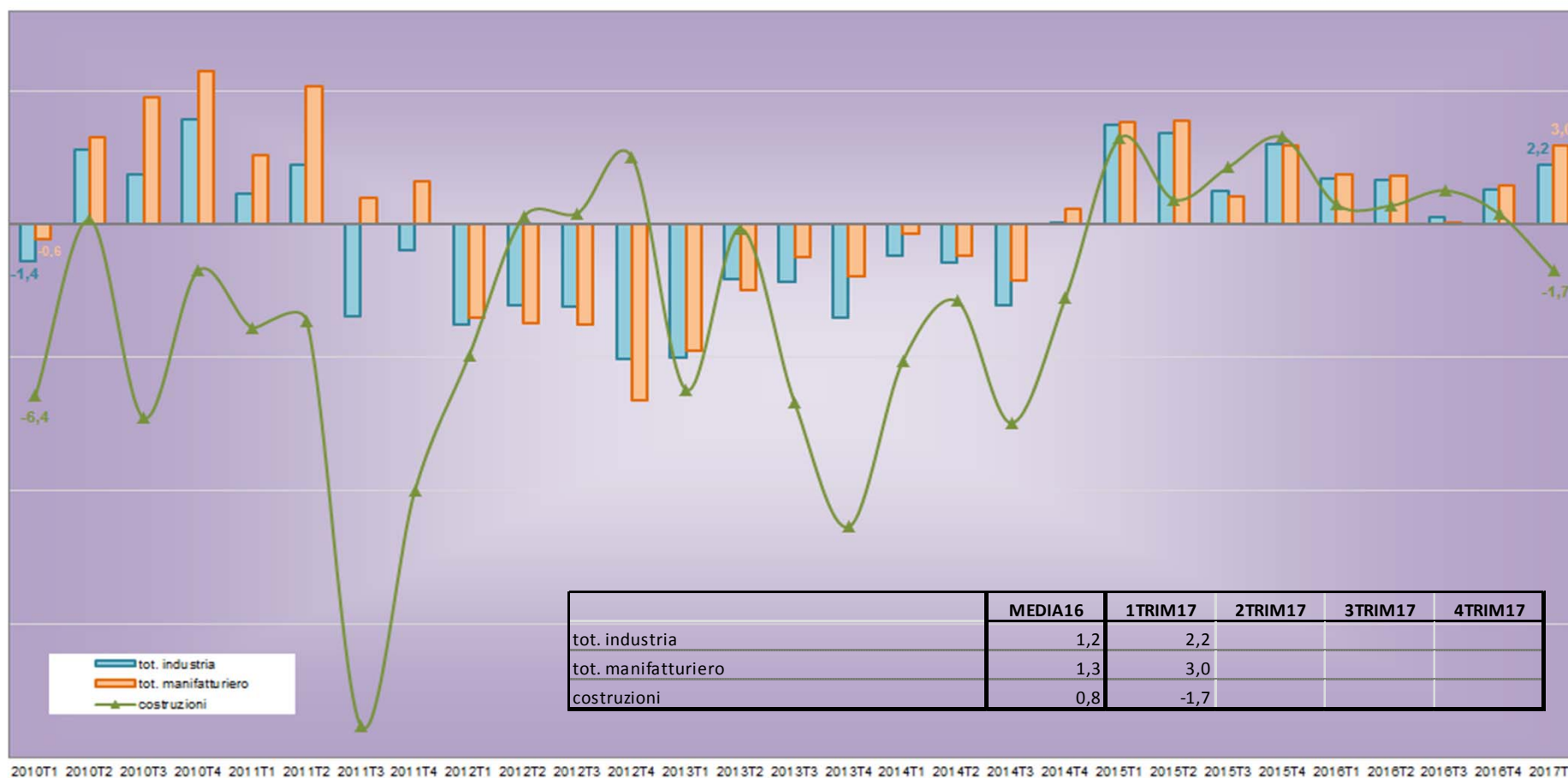
Cooperative - volume d'affari
(variazione percentuale sullo stesso trimestre dell'anno precedente)





COSTRUZIONI – serie storica al 31 marzo 2017

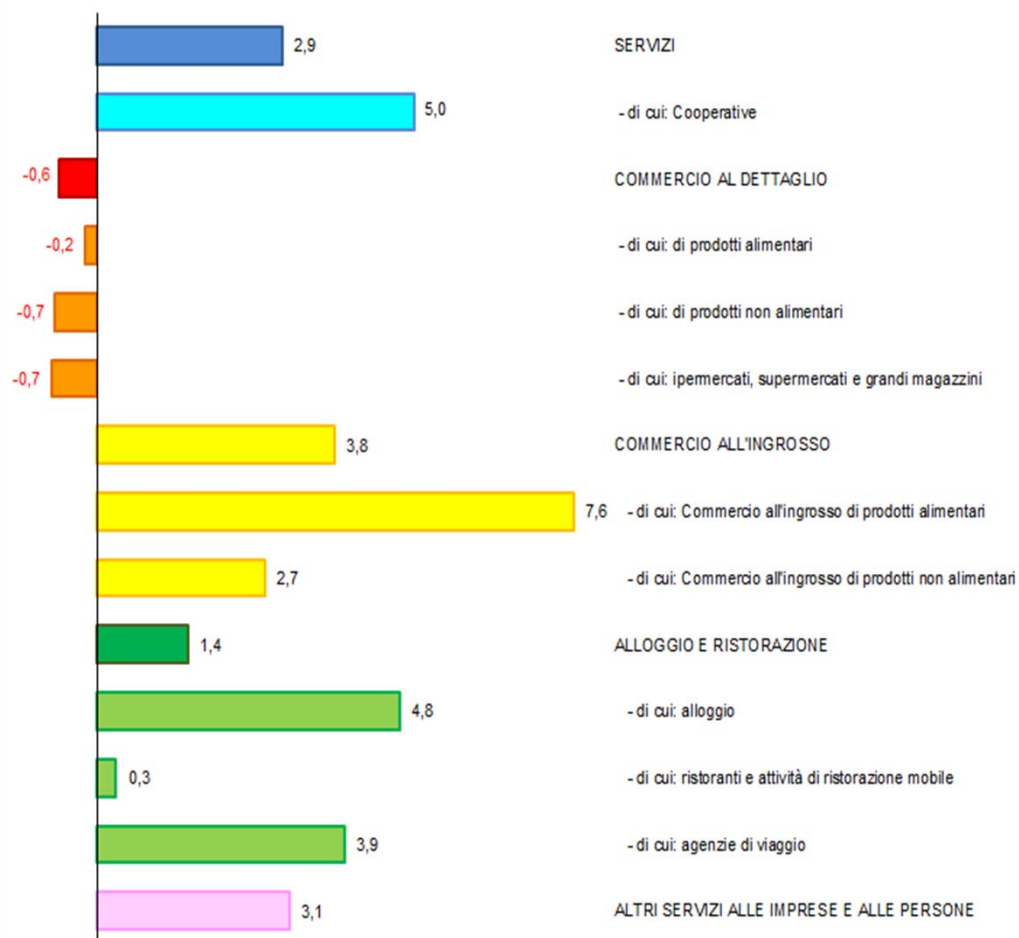
Costruzioni - fatturato/volume d'affari
(variazione percentuale sullo stesso trimestre dell'anno precedente)



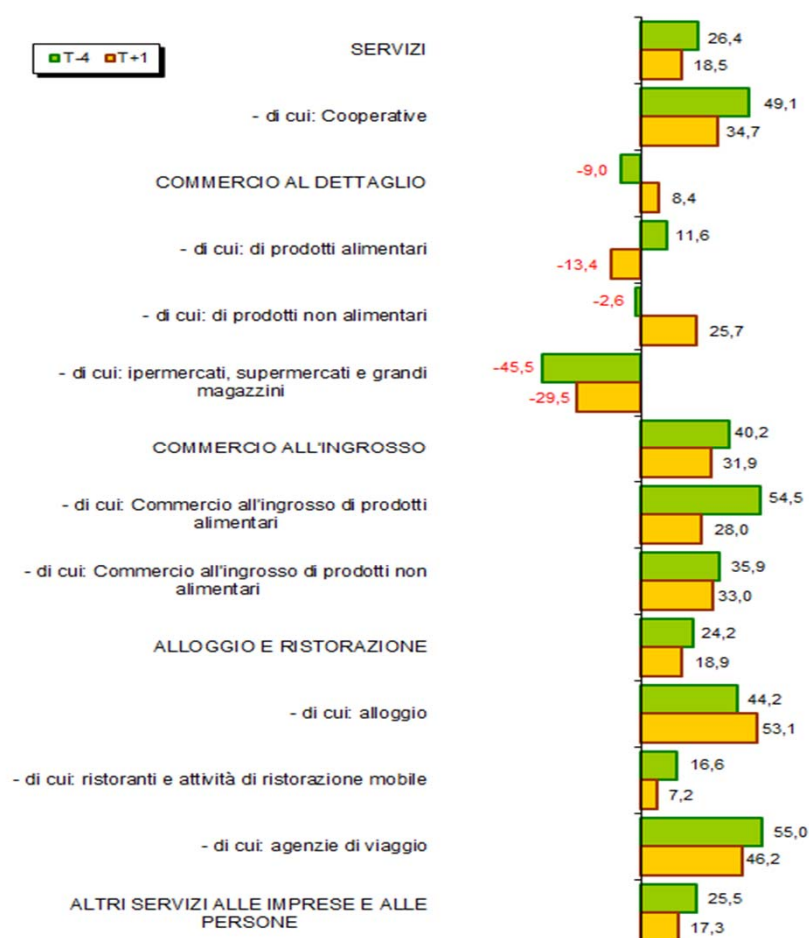


SERVIZI ALLE PERSONE E ALLE IMPRESE 1° trimestre 2017

VOLUME D'AFFARI - VENDITE
(variazione percentuale sullo stesso periodo dell'anno precedente)



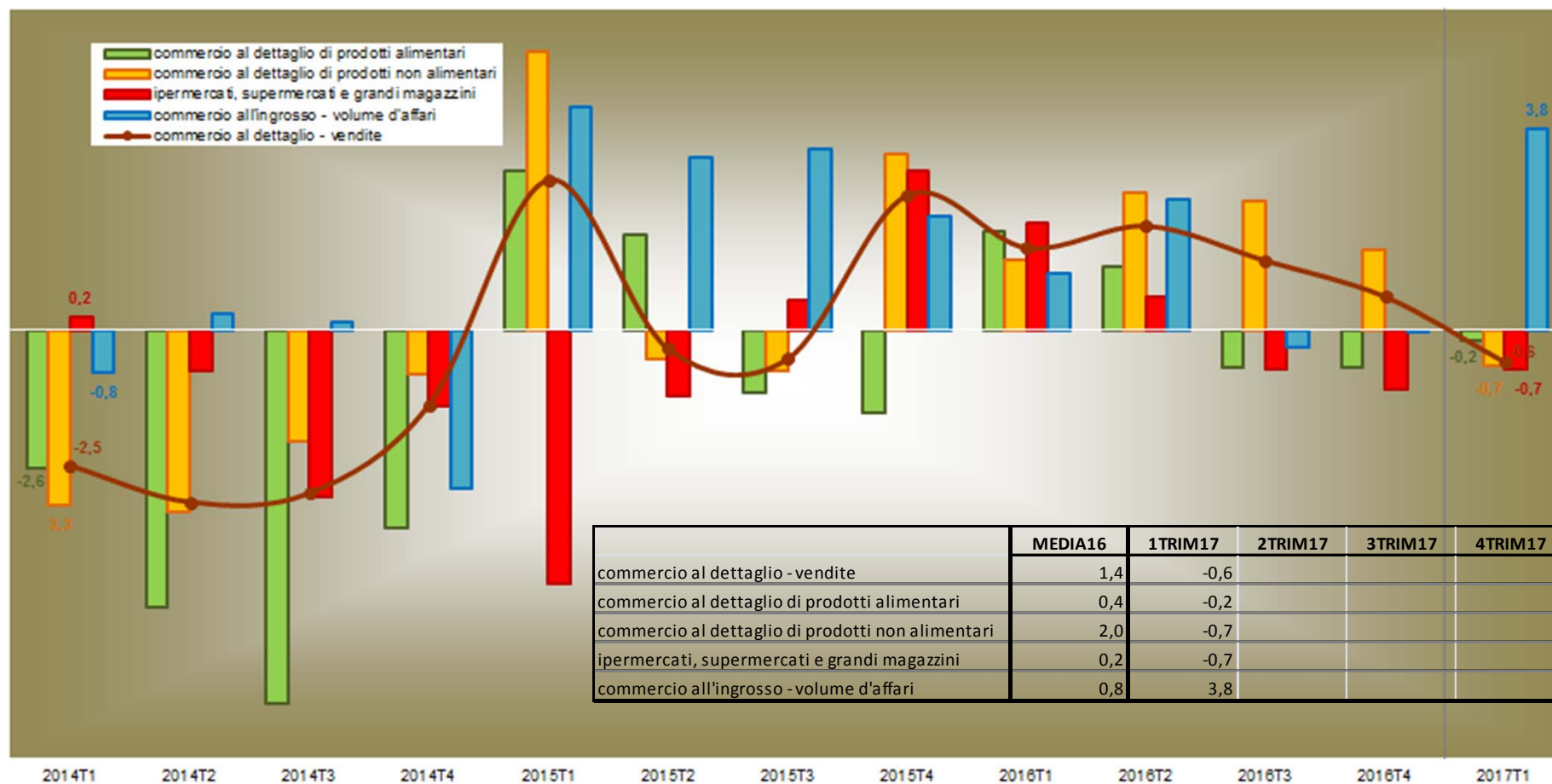
VALUTAZIONI QUALITATIVE: VOLUME D'AFFARI-VENDITE
(saldi % tra indicazioni di aumento e di diminuzione da parte delle imprese sullo stesso periodo dell'anno precedente e previsioni per il trimestre successivo)





COMMERCIO – serie storica al 31 marzo 2017

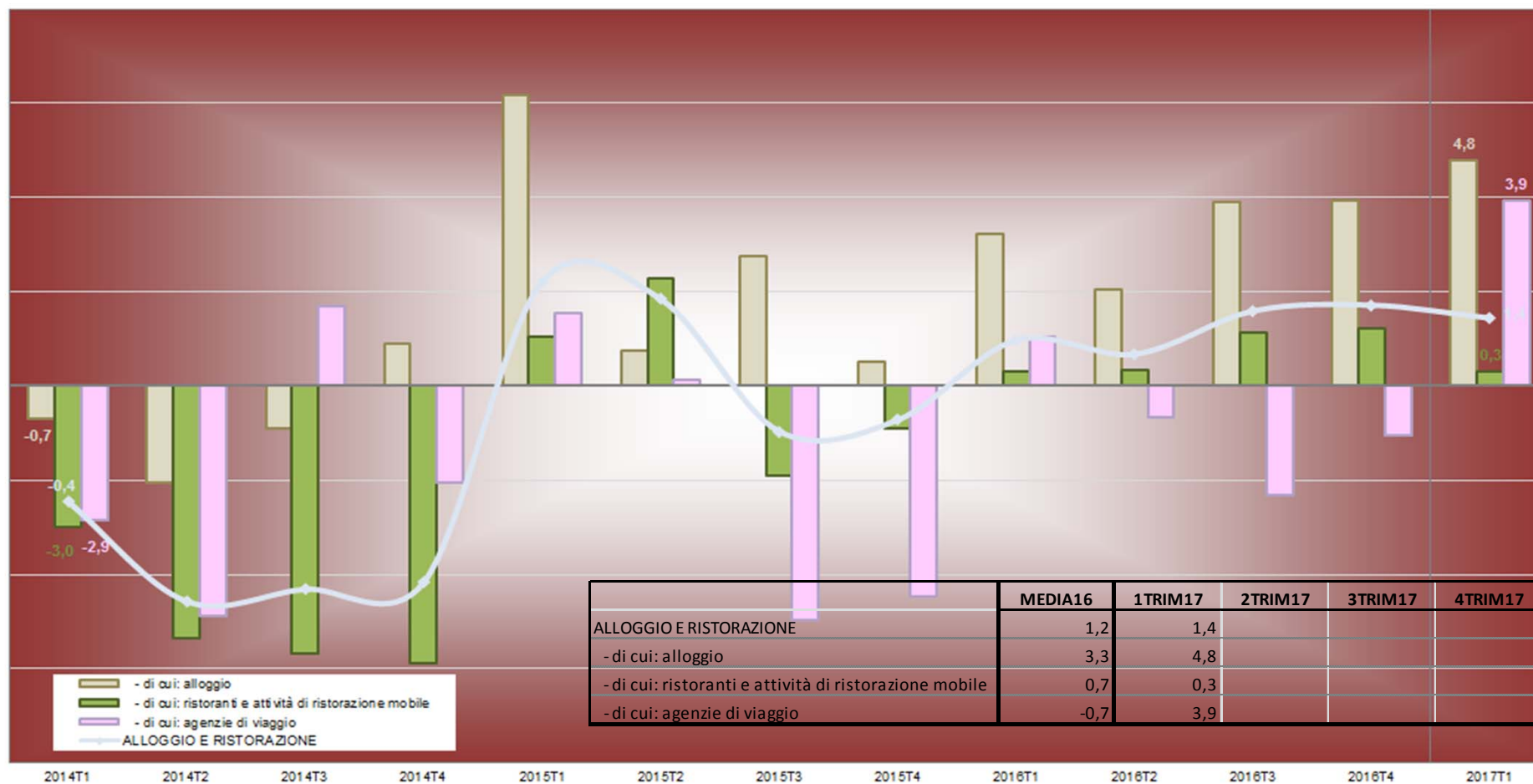
COMMERCIO
(variazione percentuale rispetto allo stesso trimestre dell'anno precedente)





TURISMO – serie storica al 31 marzo 2017

Turismo - volume d'affari
(variazione percentuale sullo stesso trimestre dell'anno precedente)





CAMERA DI COMMERCIO
INDUSTRIA ARTIGIANATO E
AGRICOLTURA DI BOLOGNA

Camera dell'Economia

ampia documentazione statistica ed approfonditi elaborati tematici sono disponibili
sul sito della Camera di commercio di Bologna

www.bo.camcom.gov.it



CAMERA DI COMMERCIO
INDUSTRIA ARTIGIANATO E
AGRICOLTURA DI BOLOGNA

Camera dell'Economia

Responsabile: Dott.ssa Patrizia Zini
a cura di: Elena G. Cotti
Ufficio Statistica e Studi
Piazza Mercanzia, 4
40125 - Bologna
Tel. 051/6093454
E-mail: statistica@bo.camcom.it

- giugno 2017 -